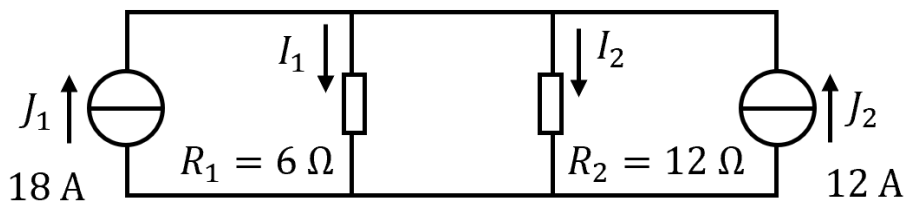
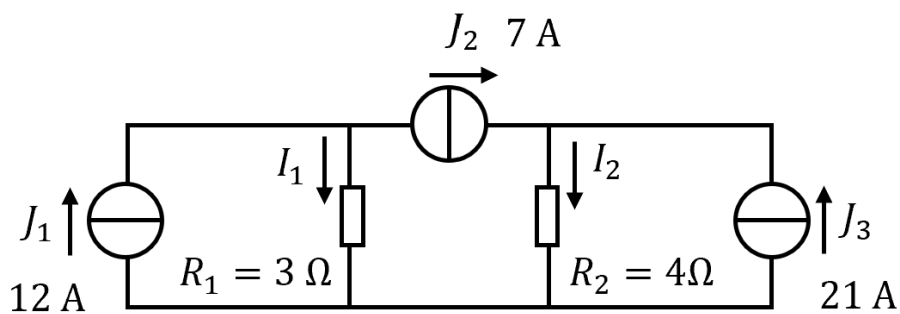


問1 各問で与えられる回路の電流 I_1 、 I_2 [A]を求めよ。(小問各10点)

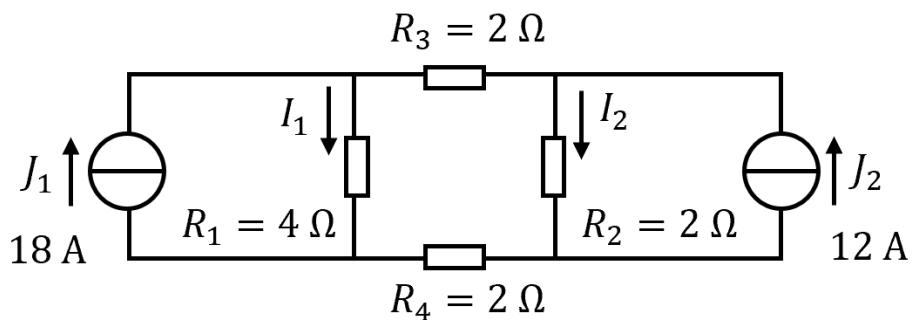
(1)



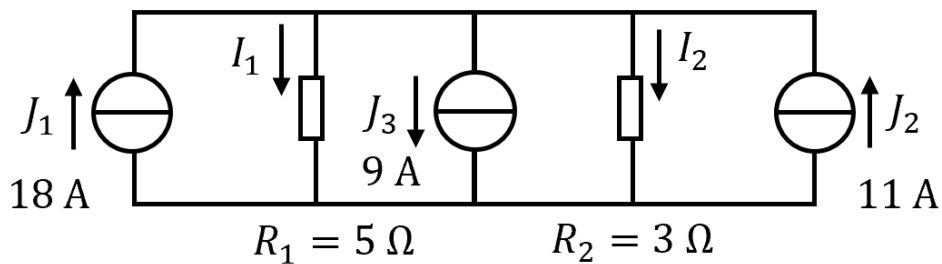
(2)



(3)

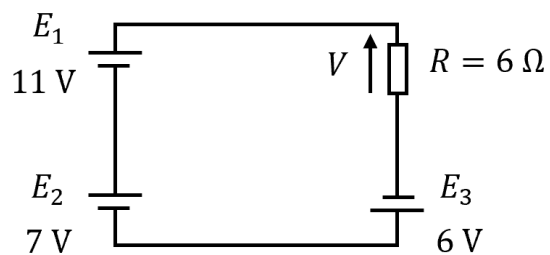


(4)

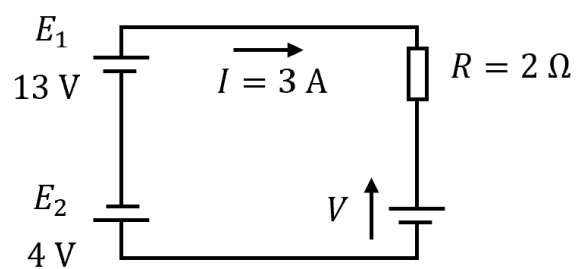


問2 各問で与えられる回路の電圧 V [V]を求めよ。(小問各 10 点)

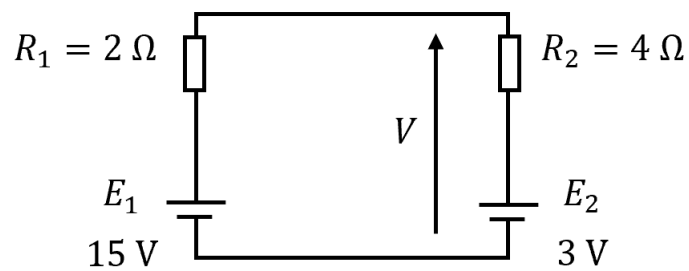
(1)



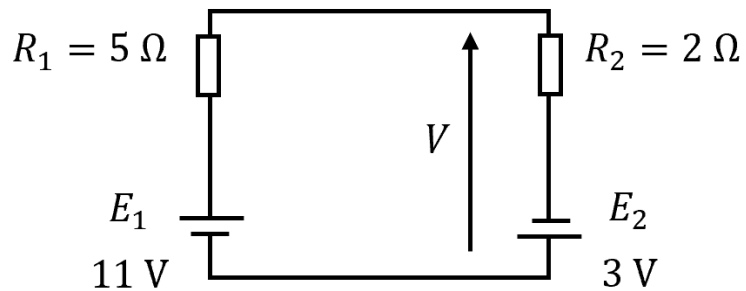
(2)



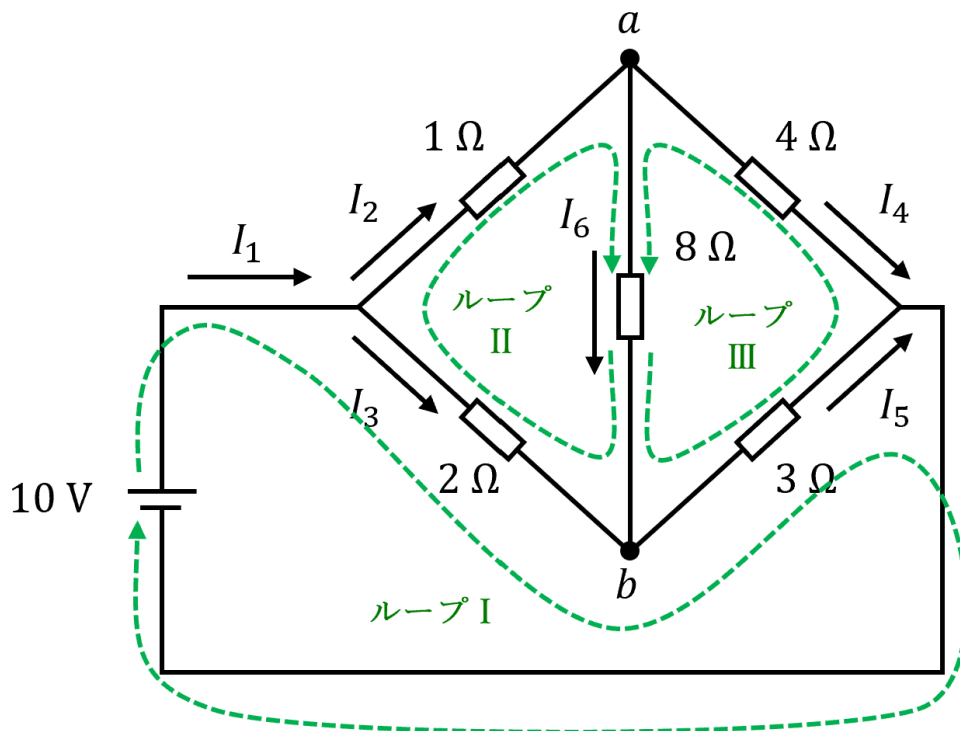
(3)



(4)



問3 図で示す回路の電流 I_6 をキルヒホッフの法則を用いて導出することを考える。
各問に答えよ。(小問各 10 点)



(1) ループ I、II、IIIに対して、それぞれループの起電力と電圧降下の関係をキルヒホッフの電圧則に従い、式で示せ。

(2) 小問(1)の式を用いて、電流 I_6 [A]の値を求めよ。